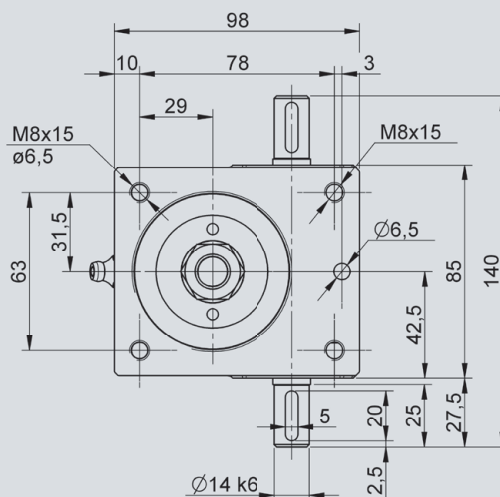
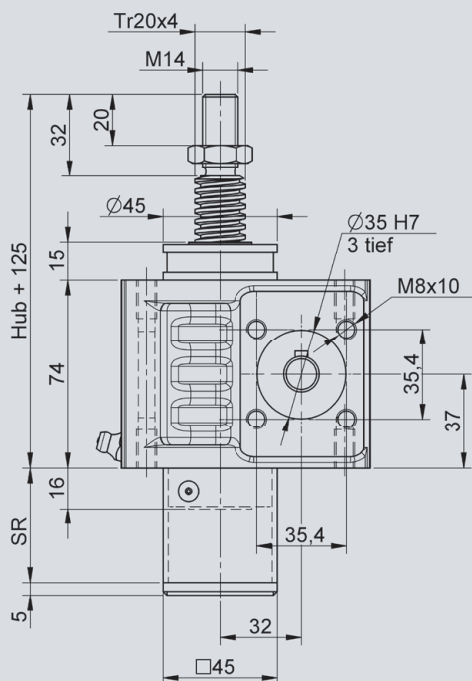
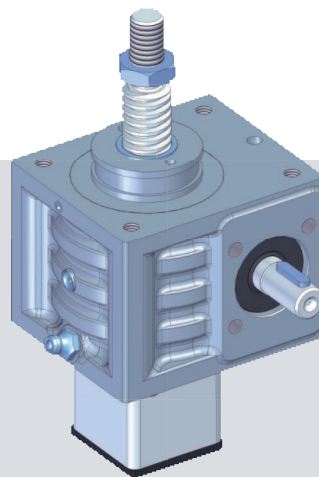


NSE 10-SN/SL



Винтовой домкрат - это унифицированный узел, позволяющий выполнять различные приводные решения из стандартных и наименее затратных компонентов. Данная модель соответствует высоким критериям функциональности, качества и дизайна. Высокое качество изготовления и надежность заложенных конструктивных решений обеспечивают минимальное техническое обслуживание винтовых домкратов что значительно удешевляет их использование в долгосрочном периоде.

Технические характеристики

Макс. грузоподъемность: 10 кН (1000 кг)
 Макс. скорость приводного вала: 1400 мин⁻¹ (выше по запросу)
 Винт: TR 20/4 (стандартный)

Материал

Корпус: Алюминий
 Смазка: Консистентная смазка

Вес

Редуктор: 1.98 кг (со смазкой/без винта)
 Винт: 2.00 кг/м

Данные

| Тип | Передача i | Подъем на оборот приводного вала мм | Приводной вращающий момент ¹ Нм | Макс. приводной вращающий момент | Момент кручения ² |
|-----------------|---------------|---|--|-------------------------------------|------------------------------|
| | | | | Нм | Нм |
| NSE10-SN | 4:1 | 1.00 | F(кН) x 0.46 + 0.26 | 10.50 | 42 |
| NSE10-SL | 16:1 | 0.25 | F(кН) x 0.14 + 0.16 | 4.20 | 42 |

1) Фактор, учитывающий КПД, передачу и коэф. запаса

2) Если в системе более шести приводов обратитесь к нашим инженерам

| | База | Опция |
|------------------------|-------|-------|
| Длина винта | | |
| Подъем: | | |
| Шаг винта | + 4 | |
| Базовая длина | +137 | |
| Защита от выкручивания | | + 15 |
| Защита от проворота | | + 15 |
| Шаг винта | + 4 | |
| Объемный кожух | | |

Общая длина винта = + =

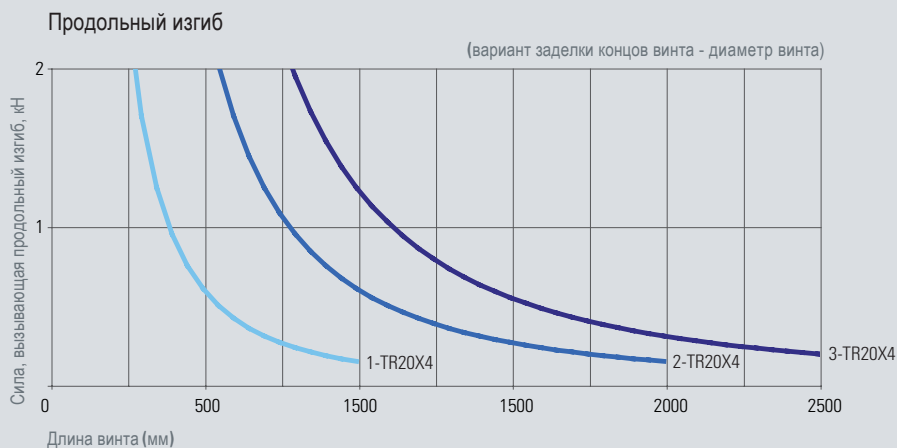
Кожух

Подъем/10.5 = x 3,5 =
 (Округлить)

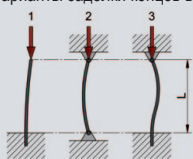
Защитная трубка *

| | | |
|------------------------|-------|------|
| Подъем: | | |
| Базовая длина | + 21 | |
| Защита от выкручивания | | + 34 |
| Защита от проворота | | + 34 |

Общая длина защитной трубки = + =



Варианты заделки концов винта



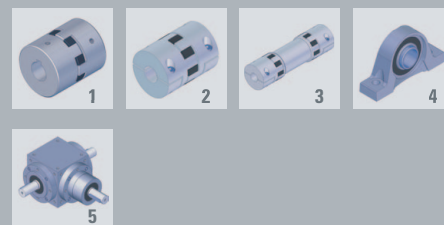
На диаграмме, в соответствии с вариантом заделки концов винта (1/2/3), определяем точку пересечения силы F и длины винта L . Точка пересечения должна лежать ниже границы выбранного диаметра винта. Если это условие не выполняется, то необходимо выбрать больший диаметр винта или следующий типоразмер редуктора.

Компоненты



- 1 Винт
- 2 Защита от выкручивания
- 3 Защита от проворота
- 4 Монтажный фланец
- 5 Вилковая головка
- 6 Шарнирная головка
- 7 Проушина
- 8 Адаптер для редуктора
- 9 Колпак вала
- 10 Кожух
- 11 Пружинный кожух
- 12 Распределитель смазки
- 13 Маховик

Компоненты привода



- 1 Стандартная муфта
- 2 Ступичная муфта
- 3 Соединительные валы
- 4 Опорный подшипник
- 5 Конический редуктор

Мотор



- 1 Адаптер мотора
- 2 Мотор/мотор с тормозом
- 3 Датчик импульсов
- 4 Пружинный тормоз

Все это есть в каталоге программ Система 2010.

По запросу поставляются:

- > Двухзаходный трапециевидальный винт
- > ШВП
- > Винт из нержавеющей стали
- > Винт с обработанной поверхностью